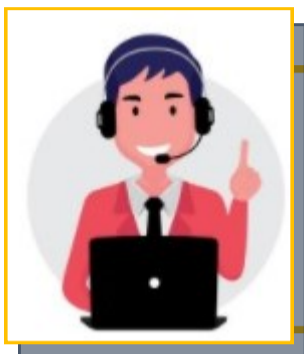
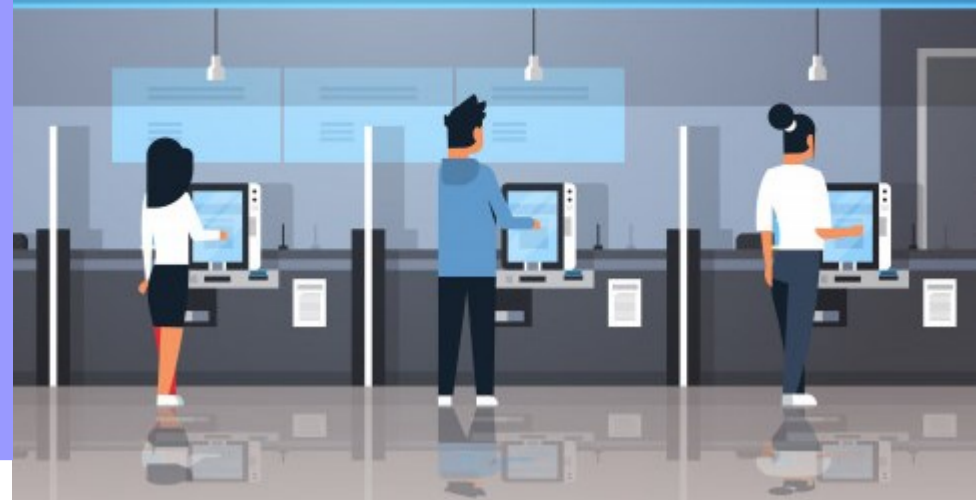
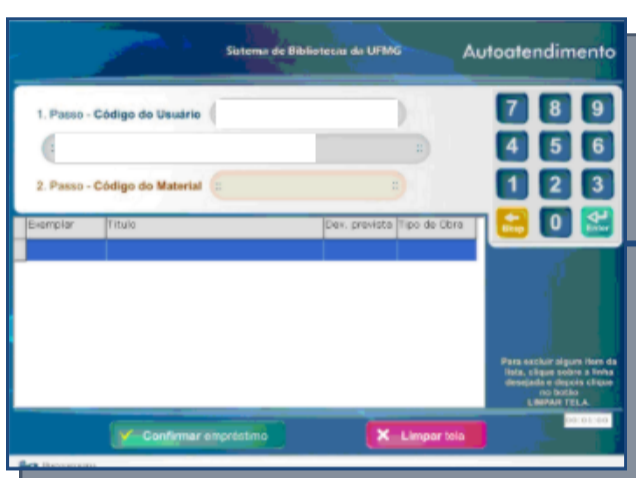


# AUTOEMPRESTIMO DE LIVRO (S)

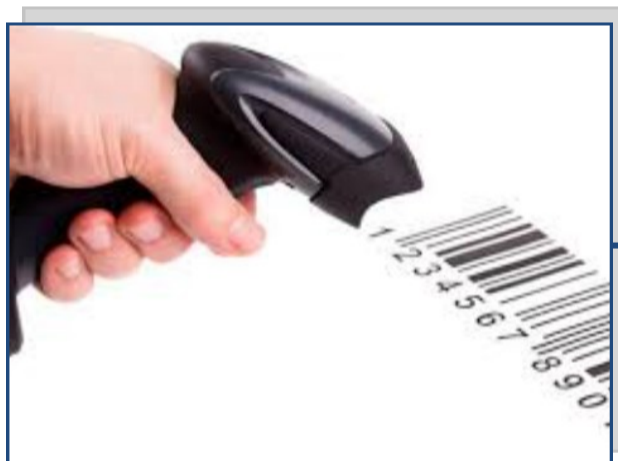


Os terminais ficam próximo ao acervo e não precisa esperar por um atendente.  
È fácil e rápido!



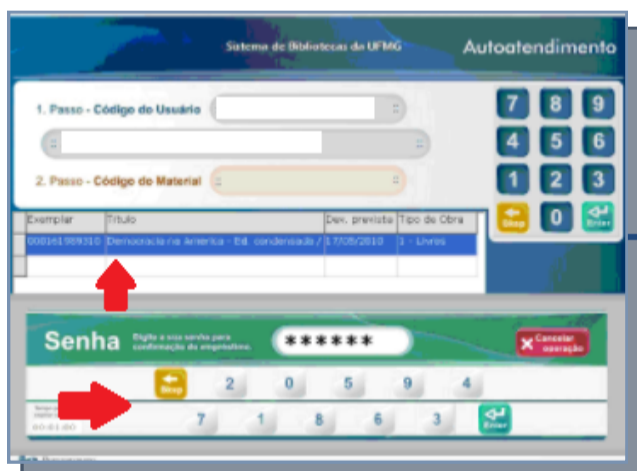
1

**Digite seu CPF, aguarde e confira se seu nome está correto.**



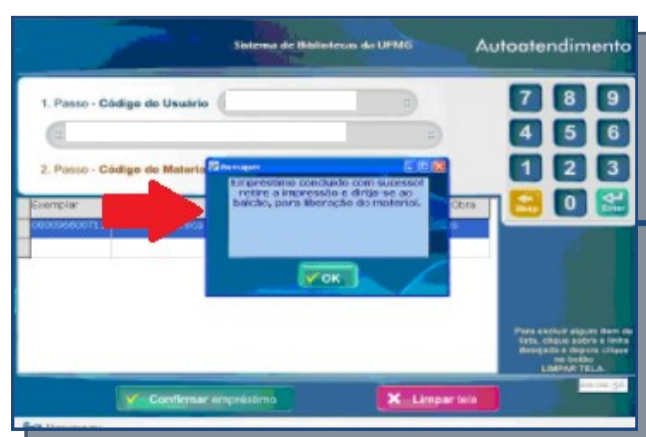
2

**Scanneie a etiqueta com código de barras da biblioteca no livro.**



3

**Confira os dados do livro scaneado e digite sua senha cadastrada na biblioteca.**



4

**Confirme o empréstimo e aguarde as mensagens de confirmação.**

**Acompanhe seu histórico de empréstimo no espaço “Meu Pergamum”.**